

公共施設・商業施設など多数のお客様が利用される空間へ

畳表面の細菌の増殖を抑える、抗菌畳表



MIGUSA 畳表「抗菌タイプ」

「MIGUSA」畳表に、 ガラス系抗菌剤を配合

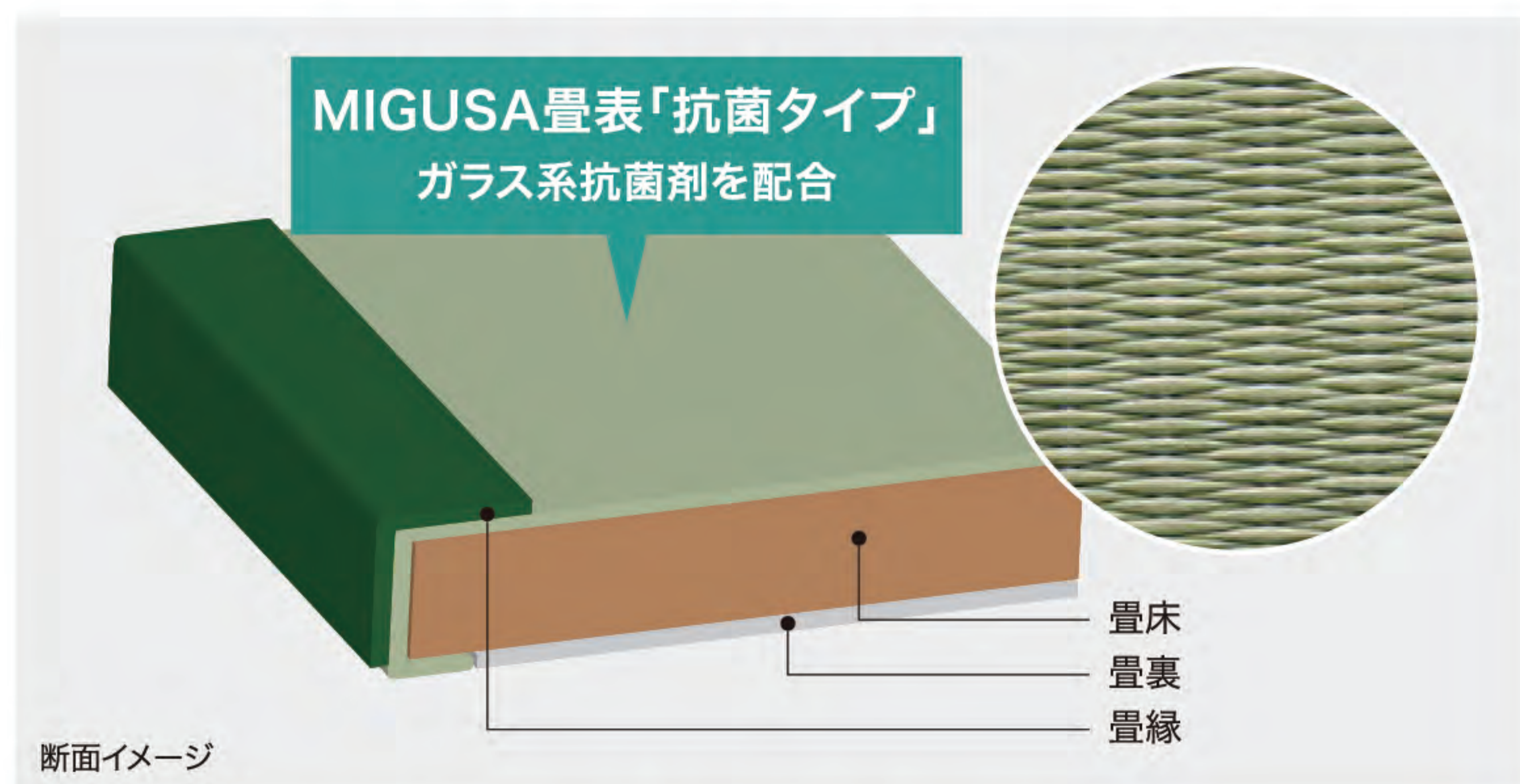
「MIGUSA」畳表の樹脂素材(ポリプロピレン)に、細菌の増殖を抑制※する、ガラス系抗菌剤を配合。抗菌製品技術協議会(SIAA)に登録している抗菌畳表です。

- ※ 畳表(畳表面)に接した細菌にのみ抑制効果を発揮します。
- ※ すべての菌に効果があるわけではありません。
- ※ 使用環境により効果が異なることがあります。



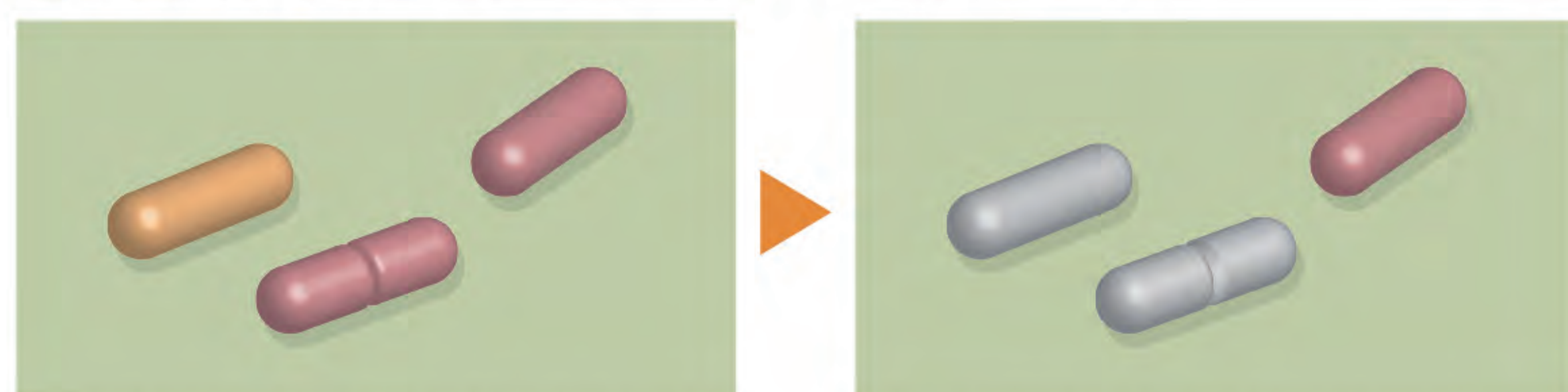
抗菌SIAAマーク

抗菌製品技術協議会が制定した抗菌のシンボルマークです。「抗菌性」「安全性」「適切な表示」の3つの基準を満たした製品に表示されます。



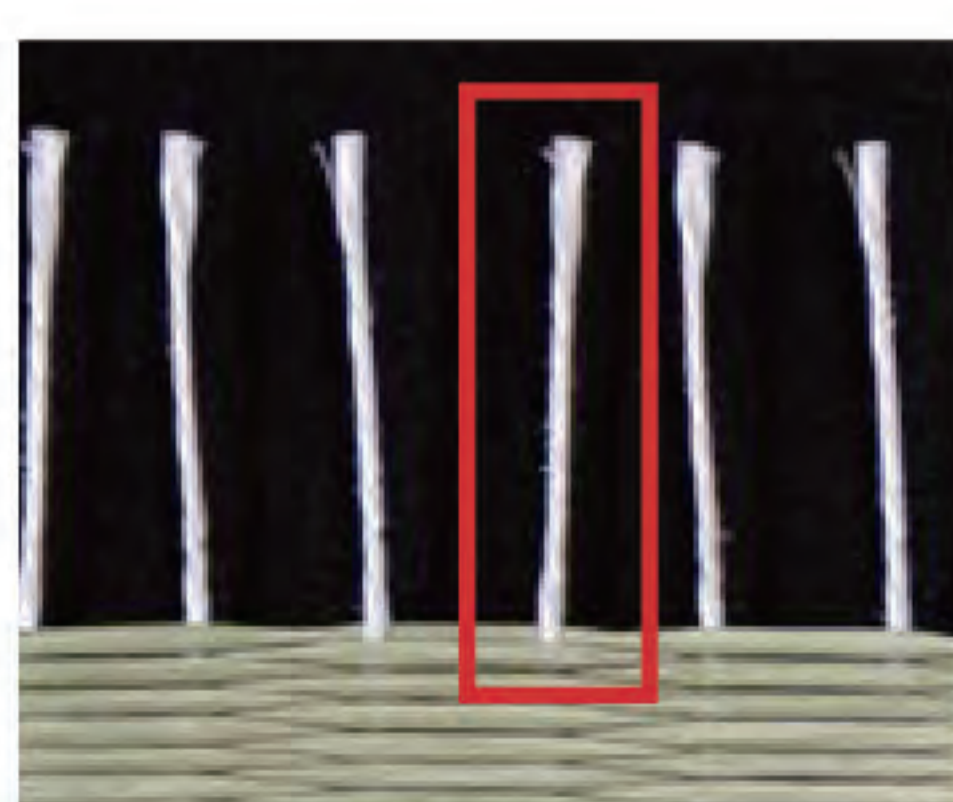
- 本製品は畳表につき間取りに応じて、採寸、加工、敷込が必要です。
- 畳表の施工については、お近くの「MIGUSA」取扱い店にご相談ください。

抗菌機能のメカニズムイメージ



細菌が、MIGUSA畳表「抗菌タイプ」の表面に触れます。

時間とともに、細菌の増殖が抑制されます。



経糸には、 ポリプロピレン樹脂燃糸を使用。

経糸は、MIGUSA素材と同じPP(ポリプロピレン樹脂)燃糸仕様。綿糸に比べ、水濡れ時の乾き易さを向上いたしました。

公共施設・商業施設など多数のお客様が利用される空間へ

細菌の増殖を抑制する、MIGUSA畳表「抗菌タイプ」は、住宅はもとより、公共施設や商業施設などの衛生確保に最適です。



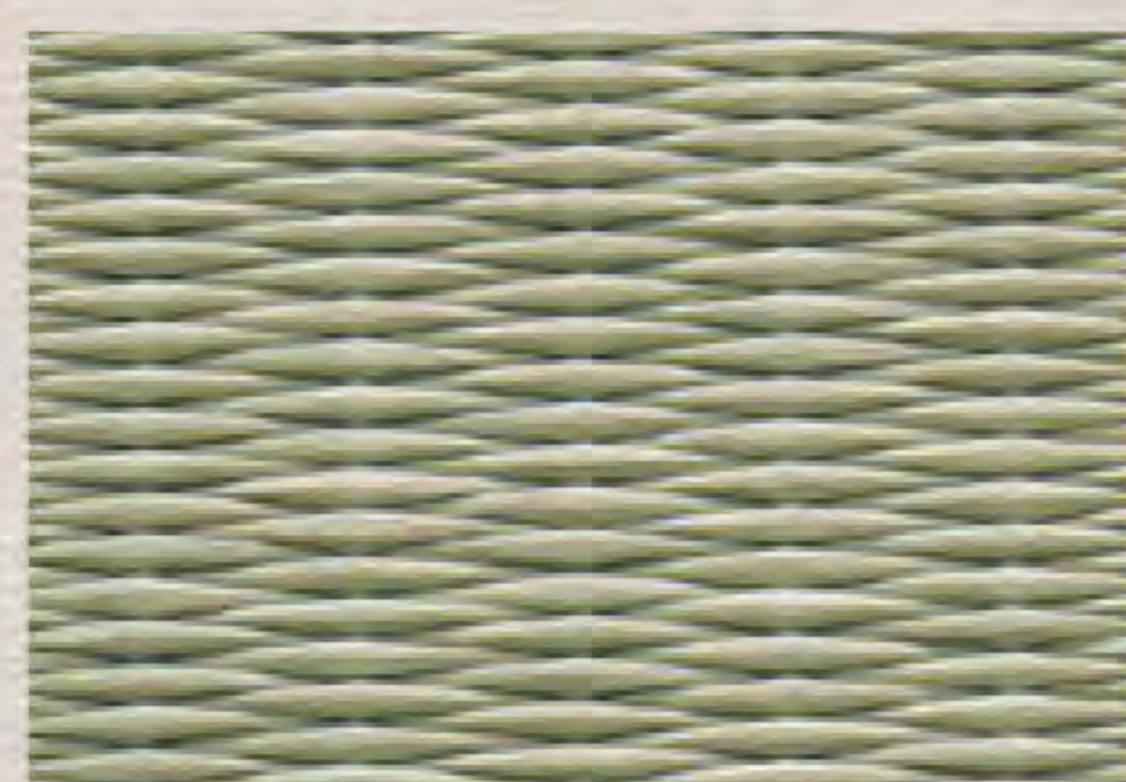
LINE UP | ラインナップ



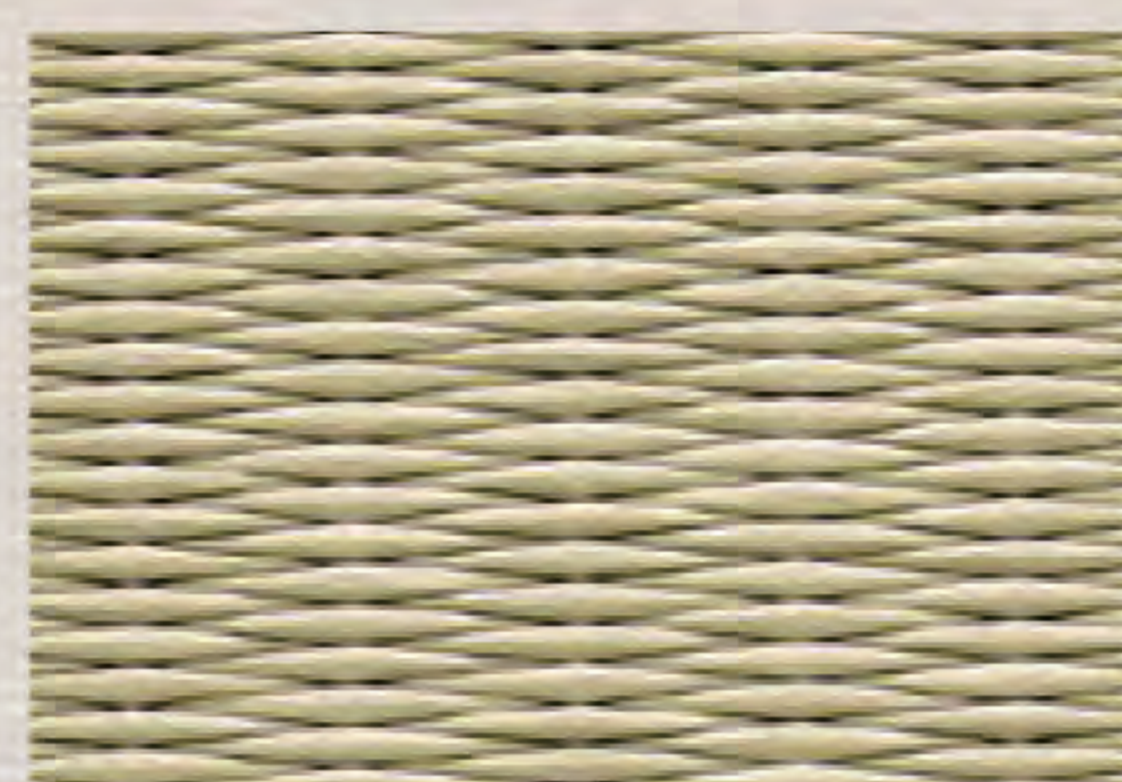
引目-グリーン



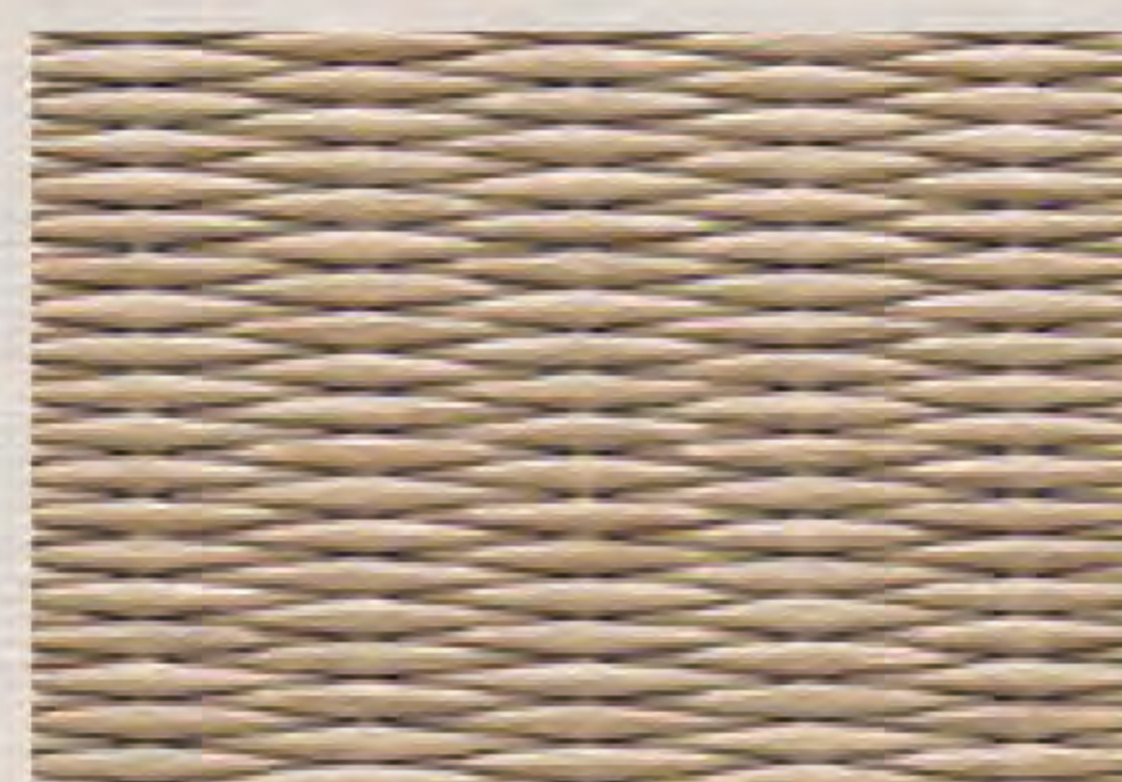
引目-リーフグリーン



目積-グリーン



目積-リーフグリーン



目積-モカベージュ

MIGUSA畳表「抗菌タイプ」

要施工

| カラー | 品名 | サイズ | 入り数 |
|------------|---------------|-------------------|------|
| 引目-グリーン | ST-CL-5-GN | 五八:895mm×2.03m | 10帖入 |
| | ST-CL-H-GN | 本間:970mm×2.12m | |
| 引目-リーフグリーン | ST-CL-5-LG | 五八:895mm×2.03m | 10帖入 |
| | ST-CL-H-LG | 本間:970mm×2.12m | |
| 目積-グリーン | ST-MS-CL-M-GN | メーター:1,052mm×2.3m | 6帖入 |
| 目積-リーフグリーン | ST-MS-CL-M-LG | | |
| 目積-モカベージュ | ST-MS-CL-M-MB | | |

●材質:畳表:MIGUSA(ポリプロピレン、炭酸カルシウム)、その他添加剤(抗菌機能付与 稗(草)仕様)
経糸:ポリプロピレン撚糸

●本製品は畳表につき間取りに応じて、採寸、加工、敷込が必要です。

●畳表の施工については、お近くの「MIGUSA」取扱い店にご相談ください。
※天然イ草のような“色のゆらぎ”が見られることがあります。

※油性液体(灯油、食用油、殺虫剤等)が付着した場合、中性洗剤を用い速やかにふき取ってください。放置した場合、引火したり、畳の変色・膨れ等の原因になります。

◎商品に関するお問い合わせは、最寄りの営業所または、下記お客様ご相談窓口
をお願いいたします。

販売元

積水成型工業株式会社

〒530-6125
大阪市北区中之島三丁目3番23号(中之島ダイビル25F)
TEL.06-6479-0230

資料請求、お問い合わせはお近くのJTB商事まで

- | | | | |
|----------------------|-----------------------|----------------------|--------------------------------|
| ●札幌営業所 011(271)6777 | ●甲府営業所 055(232)6588 | ●北近畿営業所 0796(26)8578 | ●首都圏第一営業所 03(6832)4671 |
| ●盛岡営業所 019(651)8001 | ●熱海営業所 0557(83)2137 | ●京都営業所 075(241)3341 | ●首都圏第二営業所 03(6832)4672 |
| ●仙台営業所 022(728)2174 | ●名古屋営業所 052(228)7030 | ●岡山営業所 086(223)5000 | ●首都圏第三営業所 03(6832)4673 |
| ●郡山営業所 024(991)5752 | ●三重分室 0596(29)1131 | ●米子営業所 0859(22)6138 | ●首都圏第四営業所 03(6832)4674 |
| ●高崎営業所 027(310)1203 | ●ひだ営業所 0577(36)5230 | ●広島営業所 082(244)7271 | ●沖縄営業所 098(867)9094 |
| ●新潟分室 025(225)1443 | ●信州営業所 026(223)6755 | ●高松営業所 087(821)2836 | ●首都圏法人営業所 03(6832)4755 |
| ●宇都宮営業所 028(621)2072 | ●静岡営業所 054(281)0661 | ●松山分室 089(987)3180 | ●関西法人営業所 06(6445)5130 |
| ●茨城分室 029(228)3556 | ●金沢営業所 076(232)2621 | ●福岡営業所 092(291)8090 | ●関西法人営業所 名古屋分室 052(228)9086 |
| ●千葉営業所 043(254)0082 | ●関西第一営業所 06(6445)5250 | ●別府営業所 0977(24)5113 | |
| | ●関西第二営業所 06(6445)5230 | ●鹿児島営業所 099(223)3525 | |

JTB商事

〒164-0012
東京都中野区本町 2-46-1 中野坂上サンブライトツインビル 12F
magazine@info-jtbtrading.jp

広告No.: 053